

海鹰T20/T50-R系列双头多波束测深系统

超高分辨率 双探头多波束测深系统



海鹰 T20/50-R

集成双探头(IDH)的多波束产品是行业领先的海鹰T系列产品线的最新成员。仅需使用一台非常紧凑的机架安装声呐处理器(RSP)，是一款功能强大的完整的双头声呐系统。

海鹰T20/50-R，每ping生成1024个波束，完整支持200至400kHz的工作频率灵活变换，可以在严酷的测量环境下提升扫宽表现，减少其他传感器的干扰，节省测量耗时成本。

海鹰T20/50-R系列可获取实时显示的高分辨率三维纯净测深数据，并具有为底质分类设计的标准化背向散射，可获取更多目标细节的多点探测以及先进的波束生成模式，可实现更快的操作测量

易集成

选配的内置INS已预先进行配置和连线，以实现更便捷的安装和接合。它拥有业界公认的性能表现及处理选项。

产品优势

- 一体化全面集成化测量系统
- 两个声呐探头仅使用一台声呐处理器
- 快速安装，结构紧凑，更小的占用空间及最优化接口配置
- 卓越的纯净数据，超高的数据质量，更高效的测量，更少的处理时间
- 完整支持200至400kHz工作频率的灵活变换，可以在严酷的测量环境下提升扫宽表现，节省测量耗时成本。
- 新的压缩水体数据算法在保留有用信息的同时极大地降低了数据存储空间需求
- 标准化背向散射功能，带来更准确、可靠及可重复的海底底质分类结果

标准配置

机架安装声呐处理器 (RSP)

- 所有缆线单点连接 - 安装容易、快速
- 选配集成INS系统——准确的时钟同步及姿态稳定
- 10m 或 25m 标准缆线配置，可选达100m缆线
- 标准19英寸紧凑型2U机架

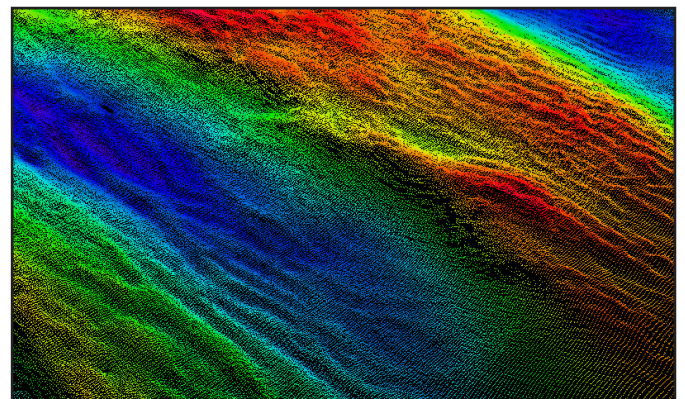
声呐头组件

- T系列宽带声呐阵列
- 轻型声呐支架
- 坚固的钛合金外壳
- 水中重量为21.2kg

双探头

完整支持200kHz（低频）-400kHz（高频），

频率步进可调，双接受换能器，双发射换能器；



海鹰T20/T50-R系列双头多波束测深系统

超高分辨率多波束测深系统

海鹰集成双探头



	海鹰 T20-R	海鹰 T50-R
输入电压	100-230VAV 50/60Hz	
换能器线缆长度	10m 标准 可选: 25m, 50m, 100m	25m 标准 可选: 10m, 50m, 100m
温度 (工作 / 存储)	RSP: -5°C 至 +45°C / -30°C 至 +70°C 水下单元: -2°C 至 +36°C / -30°C 至 +70°C	
声呐头宽度	72cm	95.3cm
重量(空气中) / 重量 (水中)	31.5kg / 16.1kg	41kg / 21.2kg
高度/宽度/深度 重量(空气中) / 重量 (水中)	12.3cm/11.8cm/9.6cm 3.0kg / 1.6kg	
垂直航迹波束角度 ¹	1° @400kHz, 2° @200kHz	0.5° @400kHz, 1° @200kHz
沿航迹波束角度 ¹	1° @400kHz, 2° @200kHz	1° @400kHz, 2° @200kHz
波束数	20 ~ 1024 用户可选(单探头), 40~ 2048 (双探头)	
扫宽	高达 210°	高达 220°
标准作业水深(CW ²)	0.5-150 米@400kHz, 0.5-375 米 @200kHz	
最大作业水深 (CW ³)	250 米@400kHz, 550 米 @200kHz	
标准作业水深 (FM ²)	0.5-180 米@400kHz, 0.5-450 米@200kHz	
最大水深 (FM ³)	300 米 @400kHz, 575 米@200kHz	
Ping 率 (受量程影响)	高达 50 pings/s	
脉冲长度	30-300µs (CW), 300-5000µs (FM)	
水深分辨率	6mm	
耐压深度	50m	

详细的尺寸信息请查看产品说明文档

¹ 此处为标称值

² 这是系统一般的工作水深范围, 从最浅水深一直到扫宽降至峰值一半时的水深

³ 这是系统扫宽降至峰值10%的水深值。详细的扫宽性能请查看产品说明文档

⁴ 使用4米GPS基线。涌浪 5cm或5%取周期+/- 20秒内最大值

功能包

- 可内置 INS • 导流罩
- 可选换能器连接电缆长度
- 海鹰HY-PDS 测量软件
- 多点探测-对复杂地形及水柱中目标物进行更多细节捕捉
- **FlexMode**- 扇区聚焦高密度等角扫测模式
- 标准化背向散射功能
- 具有条带扇区实时在线旋转功能;

Teledyne INS Type -20	横摇/纵摇	艏向 ⁴	涌浪	真实涌浪	选配 POSPac MMS 后处理。 选配 Fugro MarineStar® 星站差分。
	0.02°	0.015°	5cm/5%	2cm/2%	
Teledyne INS Type -30	横摇/纵摇	艏向 ⁴	涌浪	真实涌浪	
	0.01°	0.010°	5cm/5%	2cm/2%	

供货范围

海鹰 T20-R

- 2个EM7219 接收阵
- 2个TC2181 发射阵
- 机架安装声呐处理器
- 10m 换能器连接电缆
- 2个T20 Etronax 支架
- 1个T20 双头Etronax 支架
- 用于简化安装的螺母套件
- 3年质保期

海鹰 T50-R

- 2个EM7218 接收阵
- 2个TC2181 发射阵
- 机架安装声呐处理器
- 25m 换能器连接电缆
- 2个T50 Etronax 支架
- 1个T50 双头 Etronax 支架
- 用于简化安装的螺母套件
- 3年质保期



中船海鹰加科海洋技术有限责任公司

CSSC HAIYING-CAL TEC MARINE TECHNOLOGY CO.,LTD.

无锡市新吴区运河西路3000号 (214028), Email: sales@haiyingmarine.com

Tel: 4001588510, Web: www.haiyingmarine.com