

# 海鹰 HY1672 系列多波束图像声呐

HY1672 是海鹰新推出的一款先进的水下多波束图像声呐。720kHz 操作频率下，声呐可在120°扇区范围内进行120 米的远距离探测。1200kHz 操作频率下，可对目标进行近距离精细探测。声呐量程性能高，稳定性好，不受水中能见度的影响，在夜间或浑浊复杂的水中也能准确提

供高质量图像。

HY1672 水下图像声呐外形紧凑，可通过ROV/AUV 搭载、USV 集成和便携式安装，安全高效地实现水下管道检测、水下搜寻、水下工程设施检查等作业。声呐可选720kHz 低频型号和720kHz&1200kHz 双频型号。

## 主要特点

- 适于浅水、低能见度环境及低功耗应用
- 开放式鼻锥设计，带来更加卓越的图像质量和覆盖范围
- 外形紧凑轻便，适用于小型 ROV/AUV 和对于空间或重量受限的平台

## 应用领域

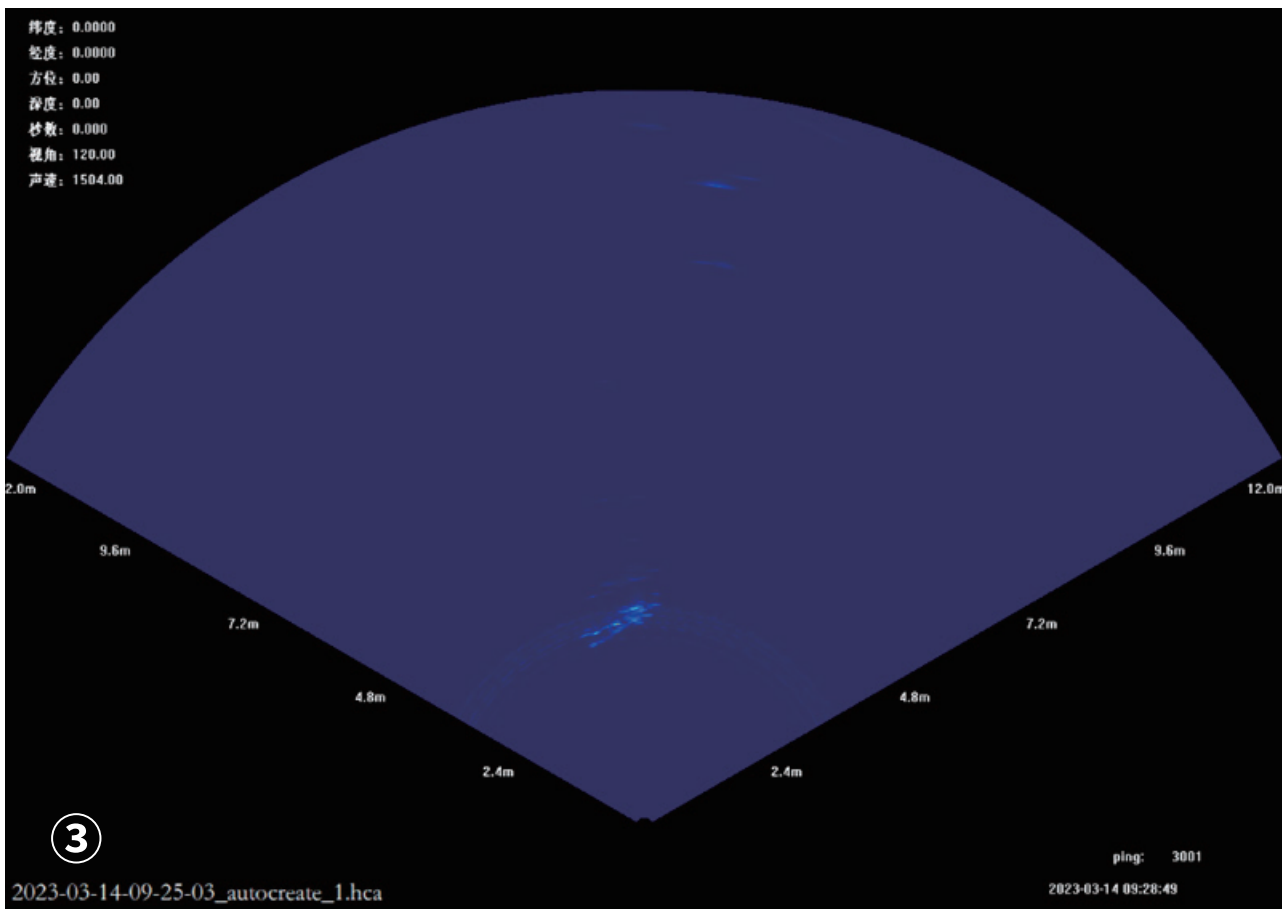
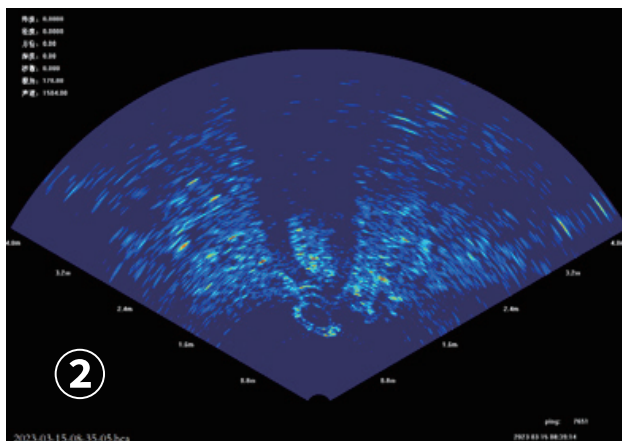
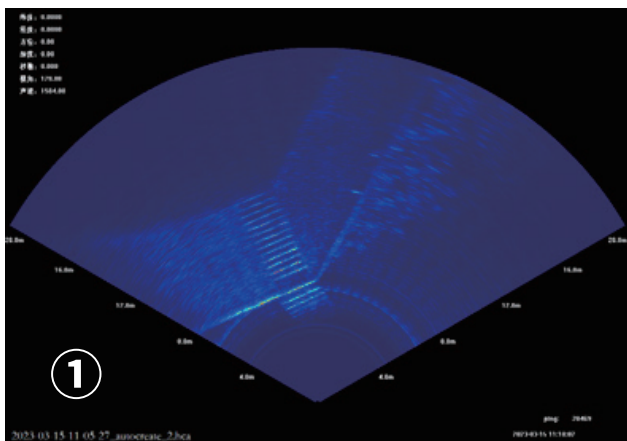
- ROV 导航
- 运行监测
- 目标探测
- 搜寻和回收
- 目标追踪
- 区域测量
- 避障
- 消防救援

## 技术指标

工作频率	720KHz	1200KHz
视角	120°（水平）×20°（垂直）	80°（水平）×20°（垂直）
最大量程	120 米	35 米
波束角	1°（水平）×20°（垂直）	0.6°（水平）×20°（垂直）
波束数	512	512
波束间距	0.23°	0.16°
量程分辨率	8mm	8mm
工作模式	LFM/CW	LFM/CW
数据输出格式	MP4、BMP、JPEG、PNG、HCA	MP4、BMP、JPEG、PNG、HCA
通讯方式	TCP/IP	TCP/IP
功耗	25W	25W
外形尺寸	175mm×140mm×65mm	175mm×140mm×65mm
重量	1.75kg(空气中) 0.6kg(水中)	1.75kg(空气中) 0.6kg(水中)
耐压水深	300 米	300 米



HY1672



①台阶

②轮胎

③ 1.5m 人像



无锡市海鹰加科海洋技术有限责任公司

地址: 江苏省无锡市新吴区运河西路3000号  
 电话: 4001588510  
 网址: www.haiyingmarine.cn  
 产品咨询: sales@haiyingmarine.com