

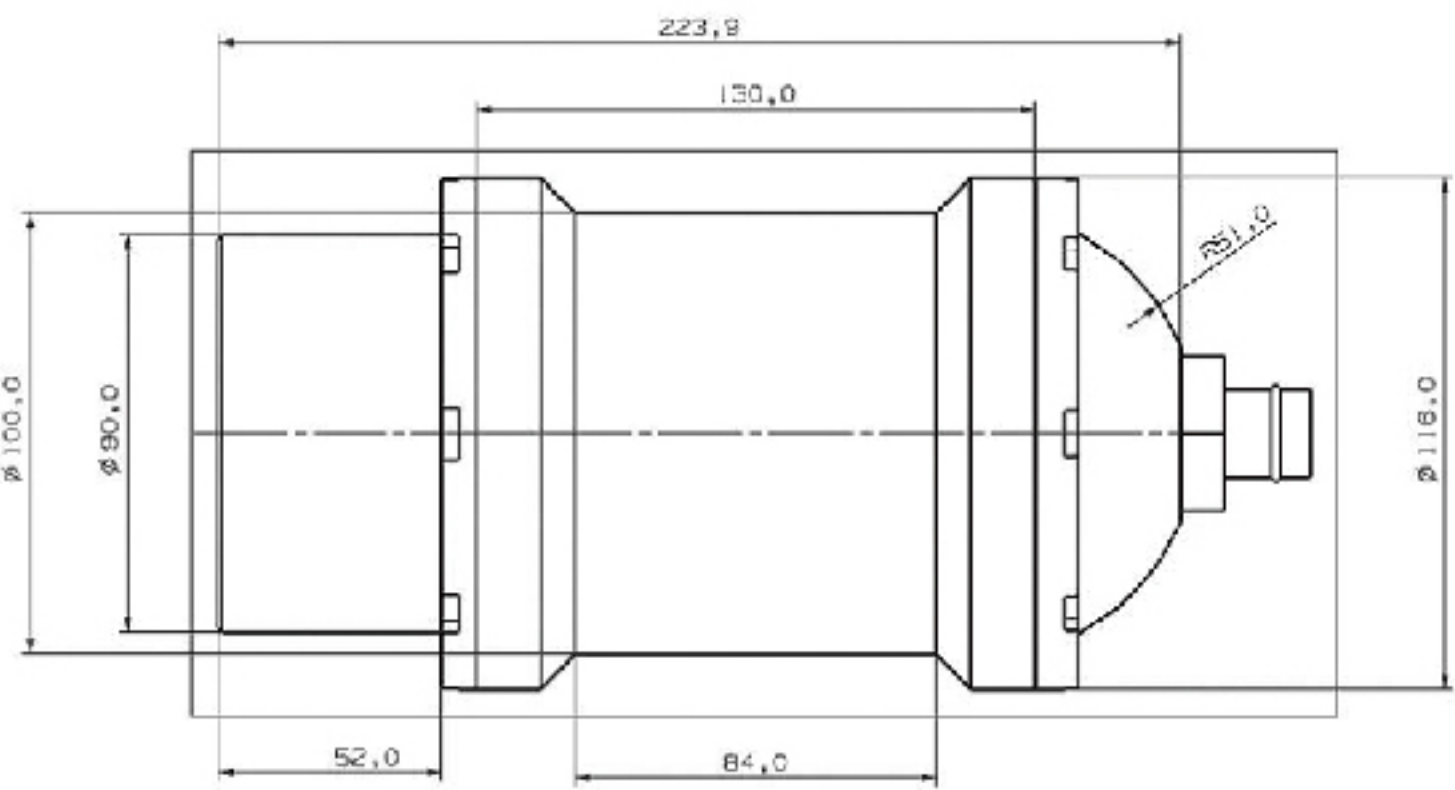
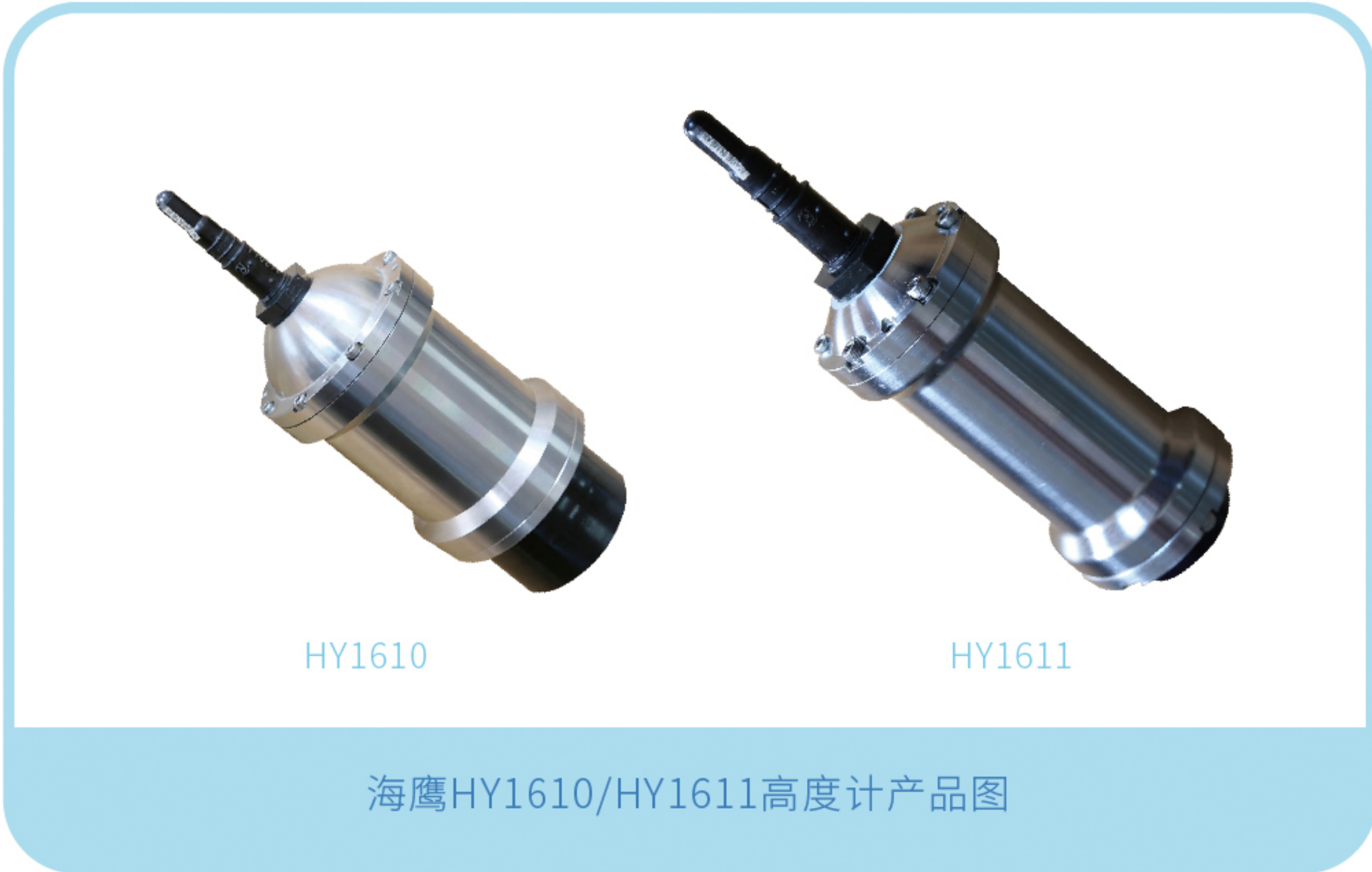


# 海鹰HY1610/HY1611高度计

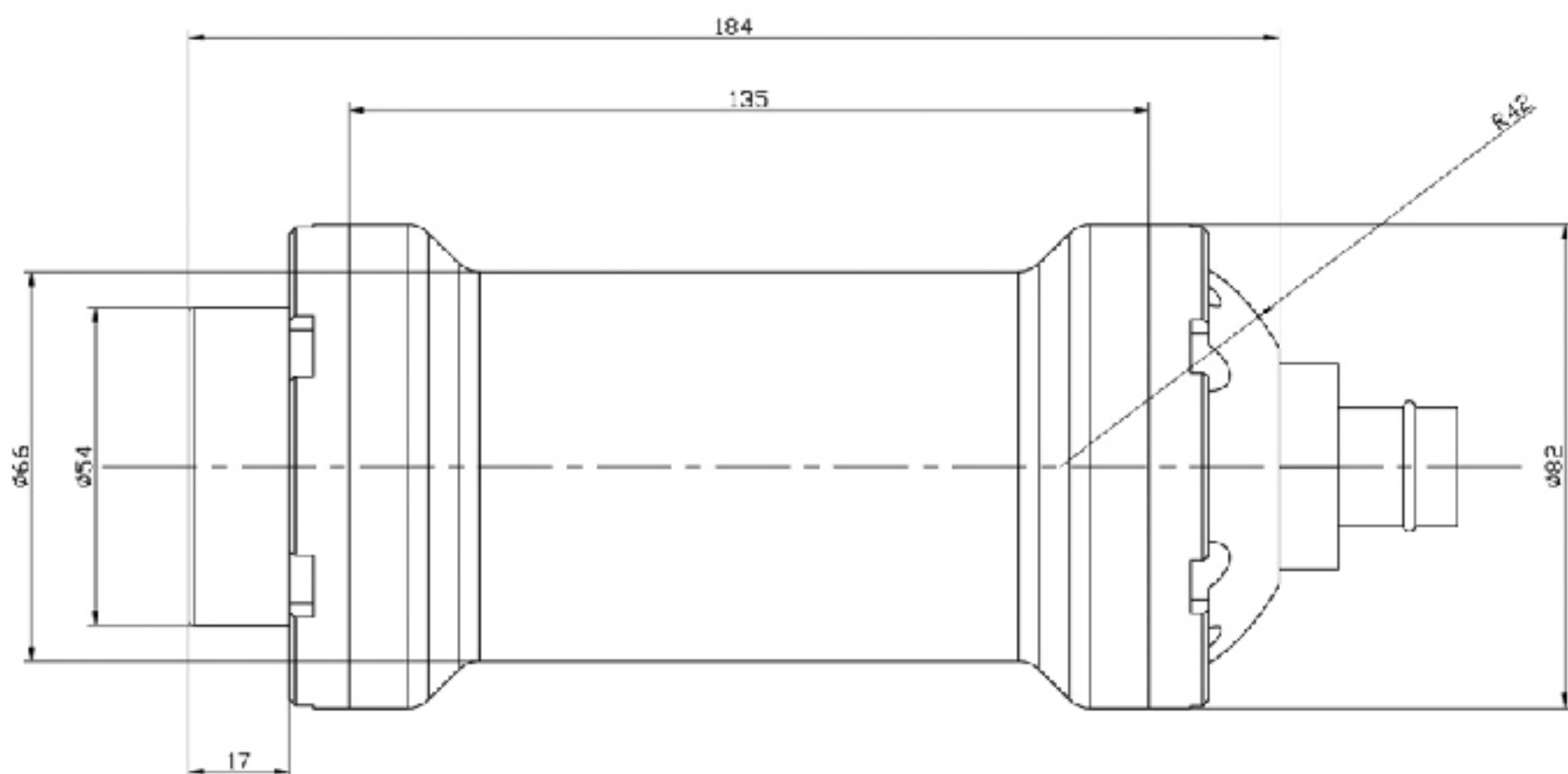
HY1610和HY1611水下高度计适用于深海环境，能够精确测量并显示拖体和水体底部之间的距离，使水下设备处于水底上方精确的高度从而对其进行保护。

## 主要特点

- 整套系统全部采用测深软件自动控制测深，智能动态信号检测、识别和锁定跟踪，实时监测和控制测深全过程，保证了测深系统的高等级测深精度和可靠性。
- 测深数据通过串口传输实时在控制运行软件中显示、存储，是目前国产最为先进和可靠的水下高度测量设备。



HY1610示意图



HY1611示意图

## 技术指标

型    号	HY1610	HY1611
工    作    频    率	208kHz	446kHz
测    深    范    围	0.5~200m	0.2~100m
波    数    宽    度	≤8°	≤6°
最大工作水深	4000m	4000m
精        度	1cm±0.1%所测深度	1cm±0.1%所测深度
发  射  脉  宽	0.1~0.5ms	0.05~0.4ms(自动调整)
输  入  电  源	18~36 VDC	22~26VDC
长        度	248mm	208mm
直        径	116mm	82mm
空气中重量	7kg	3.5kg
水  中  重  量	5.1kg	2.8kg
电  缆  长  度	0.6m(可按要求增加长度)	0.6m(可按要求增加长度)