

# 海鹰 SharkSAS-HF II 小型高分辨率合成孔径侧扫声呐

SharkSAS-HF II 高分辨合成孔径侧扫声呐是一款高效成像侧扫声呐，具有扫测范围大、成像精度高、分辨率恒定等特点，能够实时获得水下悬浮、沉底目标的高清晰度

图像。新一代产品成功采用了全新的技术体制，在保持极佳的成像精度和扫测宽度前提下，工作航速提升了一倍，测绘效率可以达到5~6 km<sup>2</sup>/h。

## 主要特点

- 具备全测绘带内的恒定高分辨成像能力
- 具备实时图像处理与显示功能
- 具备高效广域成像及探查能力
- 具备目标检测与自主识别能力
- 小型化便携设计，单人可操作

## 应用场景

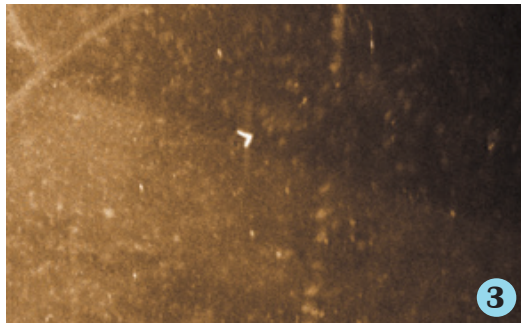
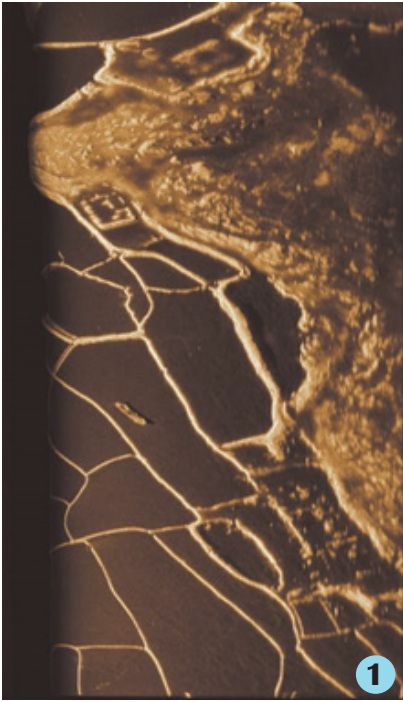
- 海洋国土安全
- 水下考古
- 航道测量 / 海底测绘
- 渔业 / 捕捞
- 海洋工程
- 海洋油气生产安全
- 海上搜救打捞



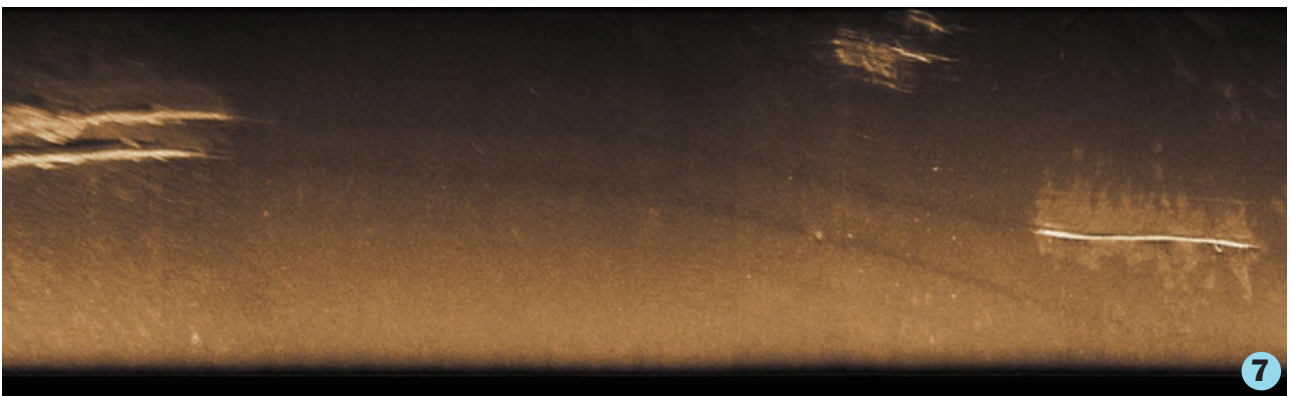
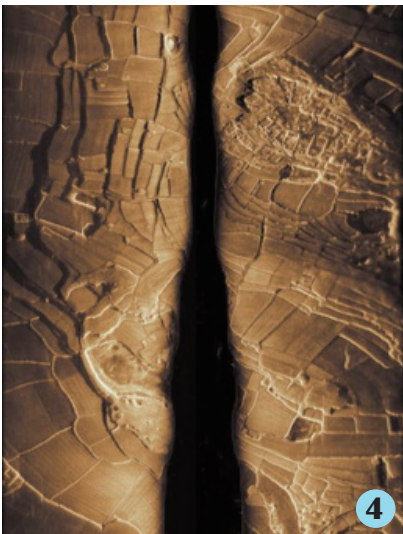
## 技术指标

指标名称	指标数值
频率	400kHz
方位向分辨率	2.5cm
距离向分辨率	2.0cm
最大探测距离（单侧）	250m
探测效率	3.6km <sup>2</sup> /5.0km <sup>2</sup>
工作航速	2kn~10kn
最大入水深度	100m/300m/1000m/3000m
其他功能	具备自主检测与识别能力

应用效果



- ① 漳河沉船
- ② 绳索
- ③ L型小目标
- ④ 湖底地貌
- ⑤ 海底沉船
- ⑥ 海底拖痕
- ⑦ 半掩埋管道



无锡市海鹰加科海洋技术有限责任公司

地址：江苏省无锡市新吴区运河西路3000号  
电话：4001588510  
网址：www.haiyingmarine.cn  
产品咨询：sales@haiyingmarine.com