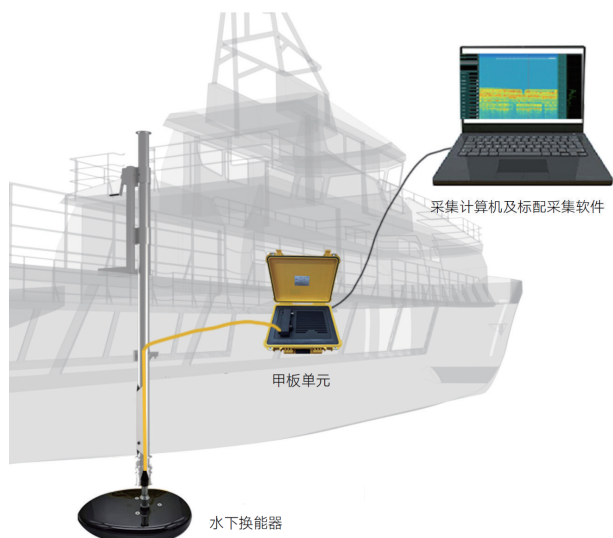


海鹰 HY-PSB100S 分体式参量阵浅地层剖面系统

HY-PSB100S 是全国产化参量阵浅地层HY-PSB 产品系列的成员之一，采用100KHz的原频频率，差频覆盖款。在保证高分辨率的基础上，拥有出色的穿透能力和作用距离，可用于浅地层剖面探测和精确水深测量。

HY-PSB100S 采用分体式结构，设计紧凑且安装简便，拥有IP67 防护等级，作业适应性强，非常适合小型及临时租用船只使用。

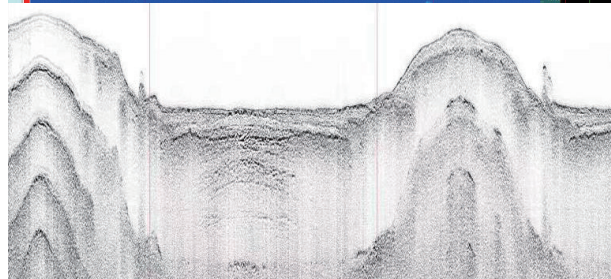
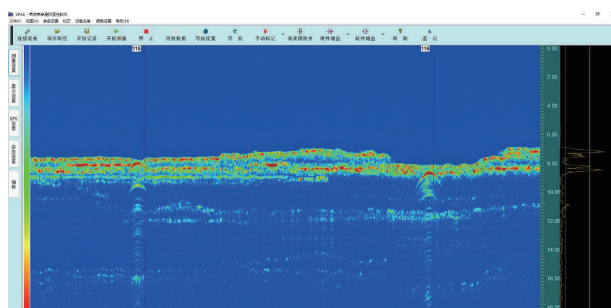


产品优势

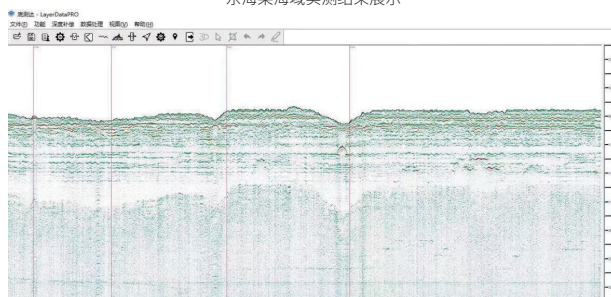
- 超宽带宽换能器
- 紧凑便携，IP67 防护等级
- 成熟的参量阵技术
- 安装操作简便
- 穿透能力强，作业距离大
- 分体式设计，作业适应性强
- 谐波高频高精度测深可选配

产品应用

- 地质及地球物理调查
- 疏凌项目沉积物调查分析
- 管线路由调查及海缆铺设项目
- 矿产资源搜索
- 海缆、水下障碍物、巨石等搜寻工作
- 沉船、遗迹、地质沉降等考古作业
- 水体监测成像



东海某海域实测结果展示



部分后处理结果展示



技术指标

原频频率	90 ~ 120 kHz
差频频率	5 ~ 20kHz
脉冲长度	0.05 ~1 ms
脉冲类型	CW, Chirp 可选
发射速率	最大 20 ping 每秒
原频张角	4.5°
差频张角	5 deg
原频声源级	> 238 dB/uPa@1m 100kHz
差频声源级	> 194 dB/uPa@1m 20kHz
动态范围	> 110 dB
距离分辨率	最优 5cm
穿透能力	最大 40 m(取决于海底底质地和海洋环境噪音)
作用距离	<200 m
姿态补偿	提供 Heave 的矫正和补偿
谐波测深分辨率 (可选)	2.5 cm
物理参数	
功耗	小于 150W
电源供电	24VDC 或 220VAC 转 24VDC
通讯	以太网口
外部接口	GPS, 姿态传感器
换能器尺寸及重量	362 x 240 x 50 mm, 10 kg
甲板单元尺寸及重量	500 x 400 x 190 mm, 11.2 kg
防护等级	IP67
数据采集及后处理软件	标配 SPAS 采集与后处理软件, 支持第三方软件, 如 SonarWiz 等



无锡市海鹰加科海洋技术有限责任公司

地址: 江苏省无锡市新吴区运河西路3000号
电话: 4001588510
网址: www.haiyingmarine.cn
产品咨询: sales@haiyingmarine.com