

海鹰 MPSB-100 相控参量阵浅地层剖面仪

MPSB-100 是我司与中国科学院声学所东海站合作的一款相控参量阵型浅地层剖面仪。该仪器通过发射范围为85kHz 至115kHz 的高频声学信号，接收介质的响应，从而获取水底浅层结构的信息。凭借相控参量阵原

理，该设备拥有换能器体积小、分辨率高、灵敏度高和快速成像的特点，适用于水下底部浅地层结构勘探、目标埋设检测等领域。

产品应用

- 获取近岸海洋底部浅地层构造
- 探测近岸海底浅埋目标的情况

系统组成

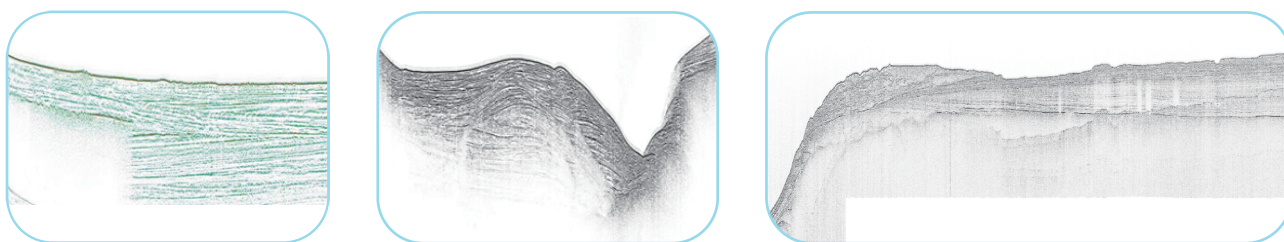
- 湿端：收发换能器，20 米缆线
- 干端机柜：包含发射机，接收机，电源及处理控制器



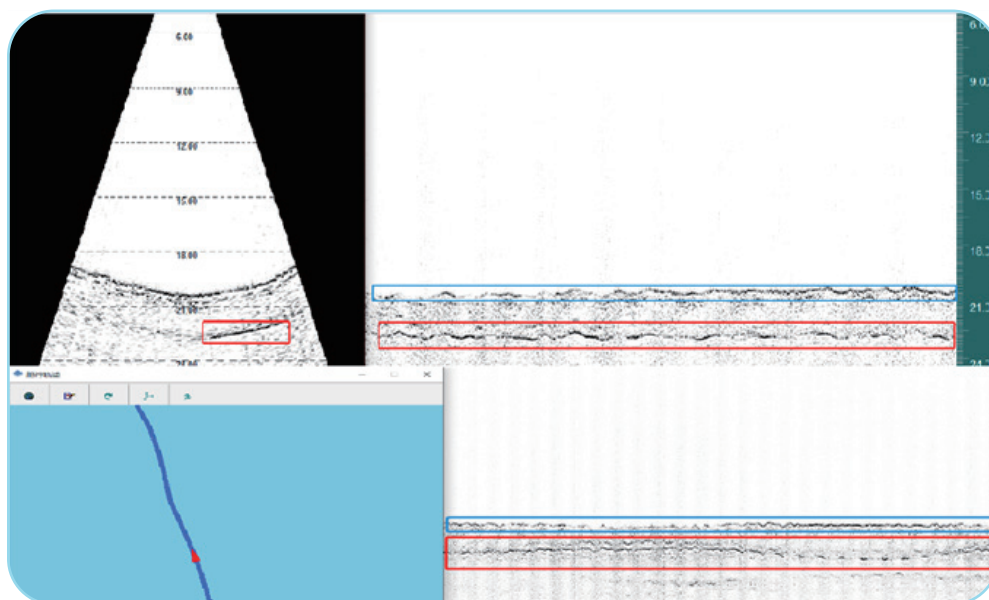
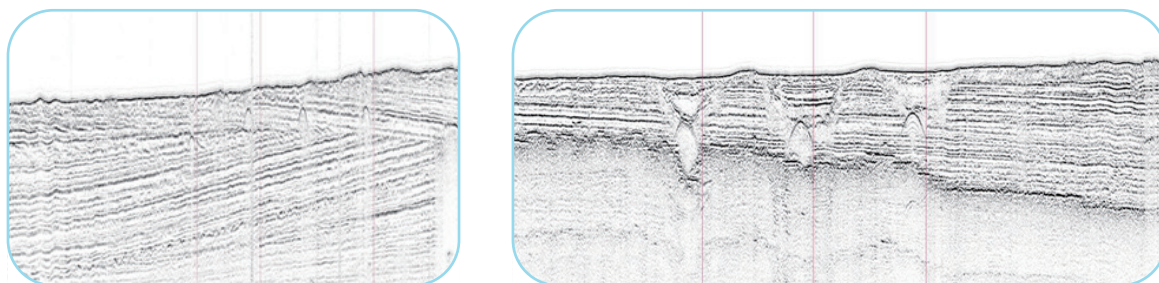
技术指标

原频频率	85 ~ 115 kHz
差频频率	5 ~ 20 kHz
脉冲长度	0.05 ~1 ms
原频张角	优于 2.5°8 deg
差频张角	优于 3°10 deg
原频声源级	>238 dB/uPa @ 1m@(100 kHz)
差频声源级	> 194 dB/uPa @ 1m@10KHz
接收机带宽	差频 / 原频 / 谐波接收选配
采集情况	128Ksps@24 位
动态范围	>110 dB
发射频次	最高到 40 次 / 秒
距离分辨率	<0.05 m
穿透能力	<40m（受海洋噪声和底质情况影响）
作用距离	<500 m（最大测深范围）
相控发射	提供可选发射相控角度，覆盖范围 $\leq \pm 25^\circ$
姿态补偿	提供 Roll 和 Heave 的矫正和补偿
外部接口	GPS，姿态传感器，内外同步触发
通讯	外接网口通讯用于 PC 端交互
成图概述	提供常规二维剖面，扇形剖面和三维海底成像

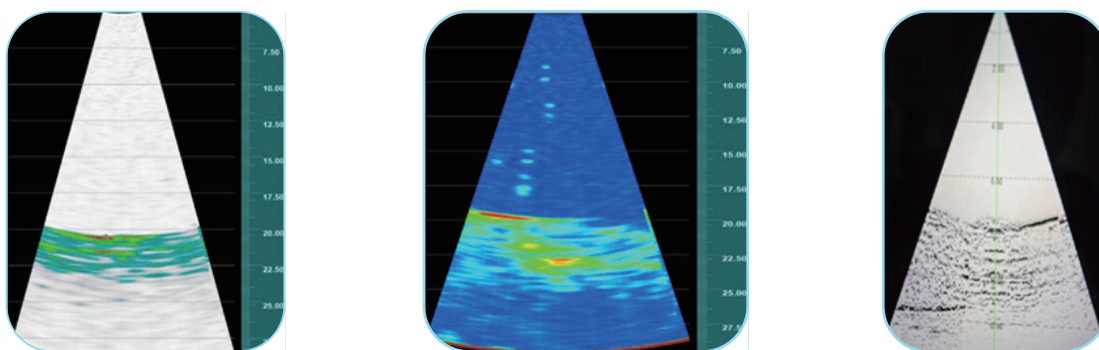
应用效果



浅地层扫描



海底缆线、管线目标探测



海底地层扫描



无锡市海鹰加科海洋技术有限责任公司

地址：江苏省无锡市新吴区运河西路3000号

电话：4001588510

网址：www.haiyingmarine.cn

产品咨询：sales@haiyingmarine.com